

«1С:LIMS Управление лабораторией предприятия. Расширение для 1С:ERP и 1С:КА. Стандарт»

ОБЗОР ВОЗМОЖНОСТЕЙ СИСТЕМЫ



«1С:LIMS Управление лабораторией предприятия. Расширение для 1С:ERP и 1С:КА. Стандарт»



Отраслевое решение **предназначено** для автоматизации **основных бизнес-процессов** производственных лабораторий, служб управления качеством и технического контроля (ОТК) на предприятиях с дискретным и непрерывным типами производств.

Продукт **бесшовно интегрируется** в типовые конфигурации «ERP Управление предприятием» или «Комплексная автоматизация», а также отраслевые решения, разработанные на их основе, в виде подсистемы «Управление качеством».





«1С:LIMS Управление лабораторией предприятия» – решение, реализованное на механизме расширений



Механизм расширений – это современная технология разработки прикладных решений, позволяющая расширять возможности типовой конфигурации без ее изменения.

Плюсы разработки на механизме расширений:



При изменениях, не затрагивающих структуру данных, обновлять конфигурацию можно «на лету»



Легко можно подключать и отключать расширения



Оперативный выпуск обновлений расширения независимо от обновлений основной конфигурации



Назначение прикладного решения





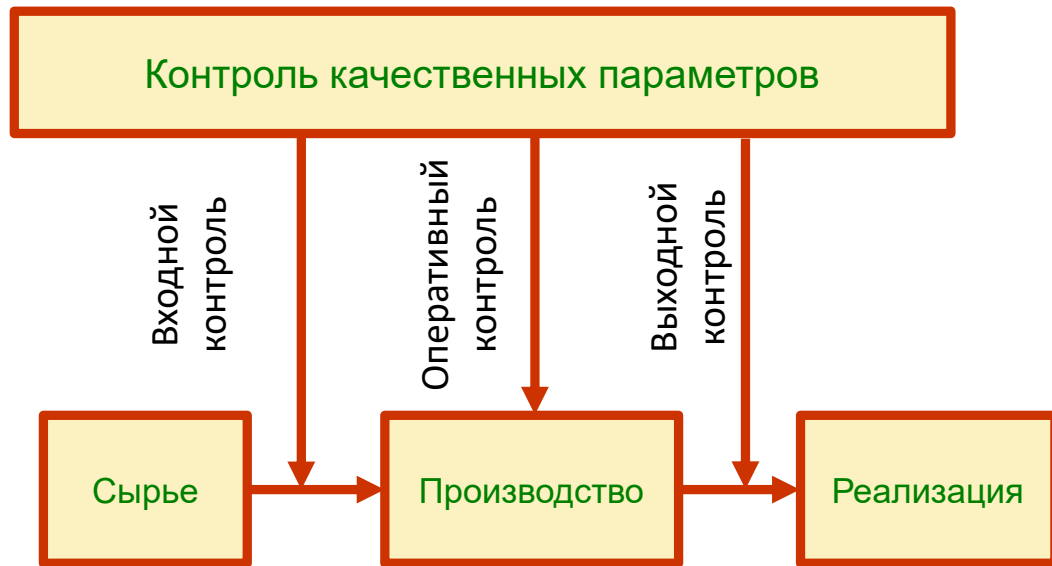
Структура решения



Система контроля качества

Выделены следующие стандартные виды контроля:

- При покупке сырья - это **входной контроль** качества
- В производстве – **оперативный контроль** в процессе производства параметров полуфабрикатов
- На выходе из производства – **выходной контроль** готовой продукции



Предоставляется возможность осуществлять **другие** виды контроля качества, которые необходимы предприятию



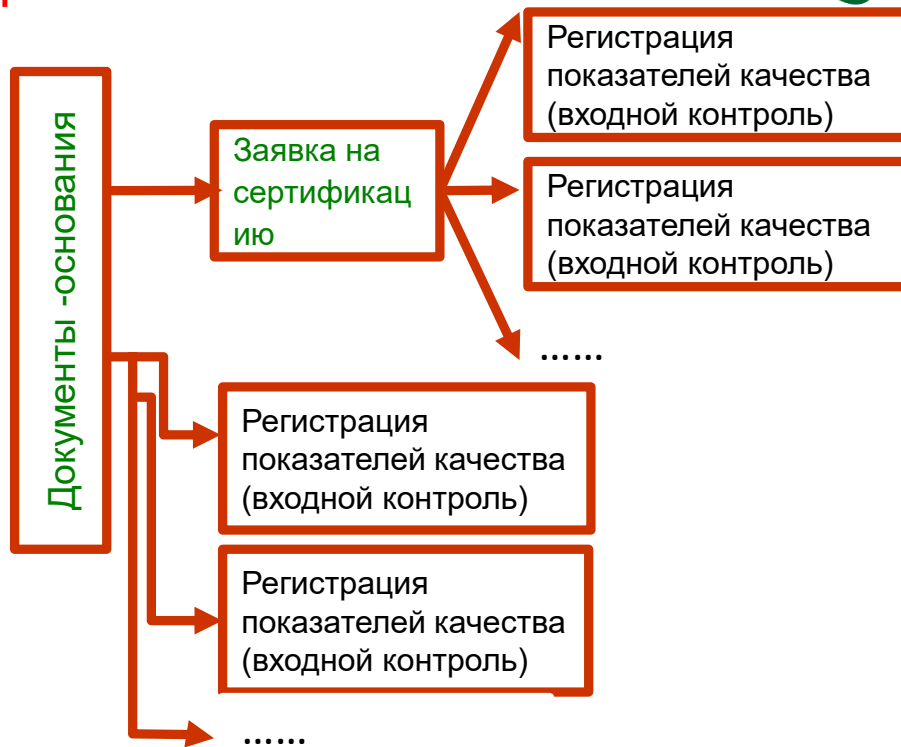
Структура решения

Схема контроля качества



Предусмотрено 2 схемы контроля качества:

- **С использованием** Заявок на контроль
- **Без использования** Заявок на контроль - документ Регистрация результатов контроля формируется на основании документов, которые осуществляют товародвижение



Документы-основания для проведения контроля качества и документы, в которых контролируется качество продукции, для каждого вида проверок свои



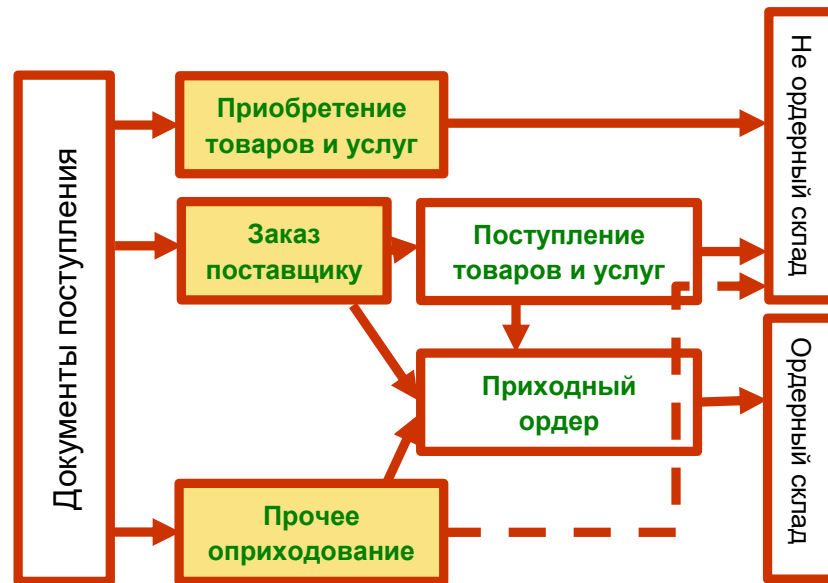
Документы-основания контроля

Входной контроль



Документами основания для входного контроля могут быть:

- Заказ поставщику
- Приобретение товаров и услуг
- Приходный ордер на товары
- Прочее оприходование



← → ☆ Приобретение товаров и услуг 0000-000006 от 04.04.2022 9:50:49

Основное [Задачи](#) [Мои заметки](#)

Провести и закрыть ЭДО Печать Дт Сч Отчеты [Файлы](#)

Основное **Товары (2)** Доставка

Поступление по заказу

Номер: 0000-000006 от:

Поставщик: Альфа

Контрагент: Альфа

Заявка на контроль

- Регистрация результатов контроля
- Акт о расхождении после поступления
- Возврат товаров поставщику
- Выкуп возвратной тары у поставщика



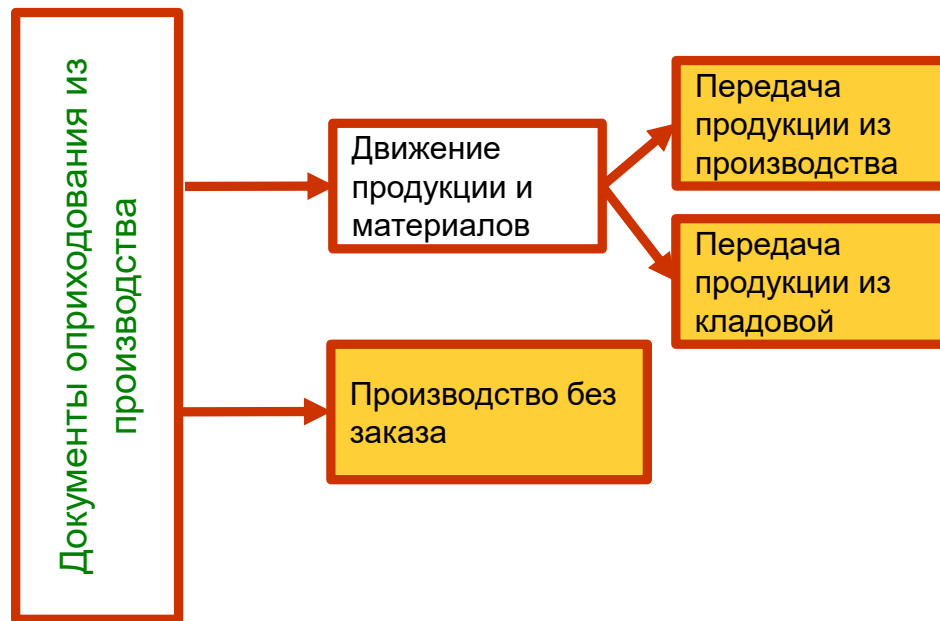
Документы-основания контроля



Выходной контроль

Документы основания:

- Производство без заказа для схемы производства без использования заказов
- Передача продукции



Нет жесткого закрепления и контроля, а создана возможность разные документы использовать в качестве основания – на каждом предприятии может быть своя точка ввода качественных показателей



Документы-основания контроля

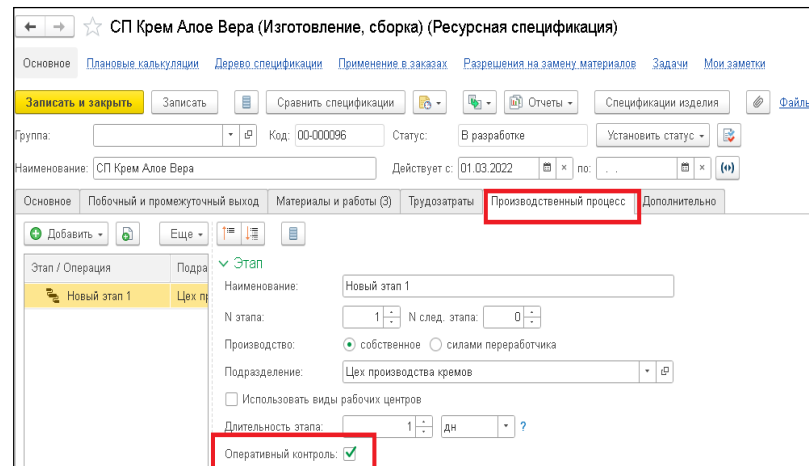
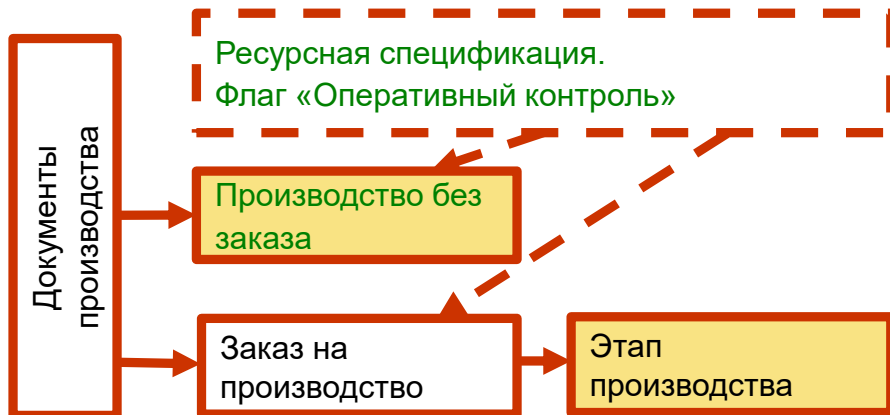
Оперативный контроль



Оперативный контроль – контроль полуфабрикатов в процессе производства

Документами основаниями являются:

- Этап производства – должен быть установлен флаг необходимости проведения контроля
- Производство без заказа (это для схемы работы без заказов на производство) – регистрация выпуска полуфабриката или продукции



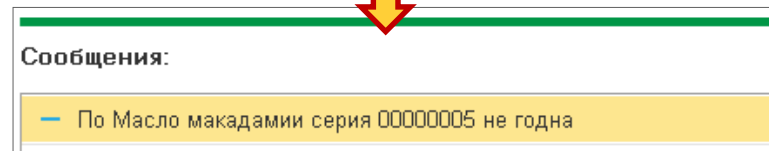
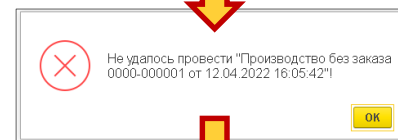
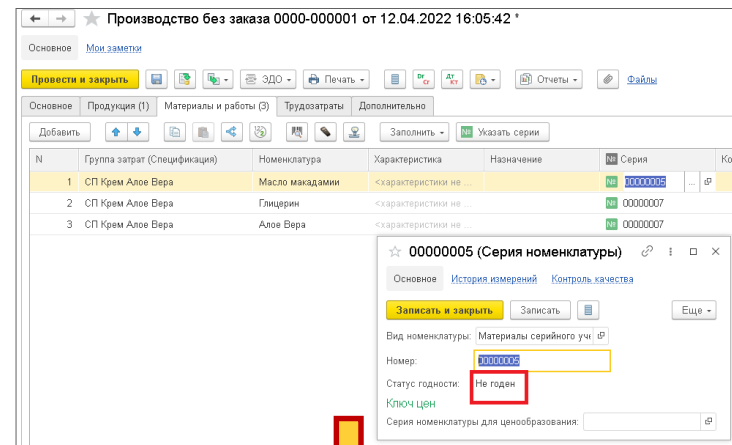
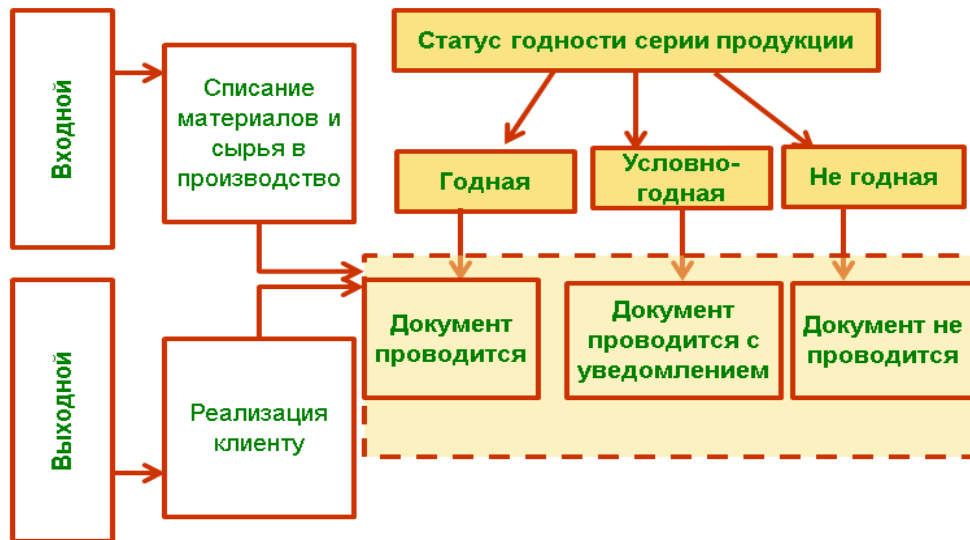


Контроль движения продукции

Входной и выходной контроль



Статус годности, присвоенный продукции документом
Регистрация результатов контроля. Влияет на возможность
проведения документов – движения продукции.



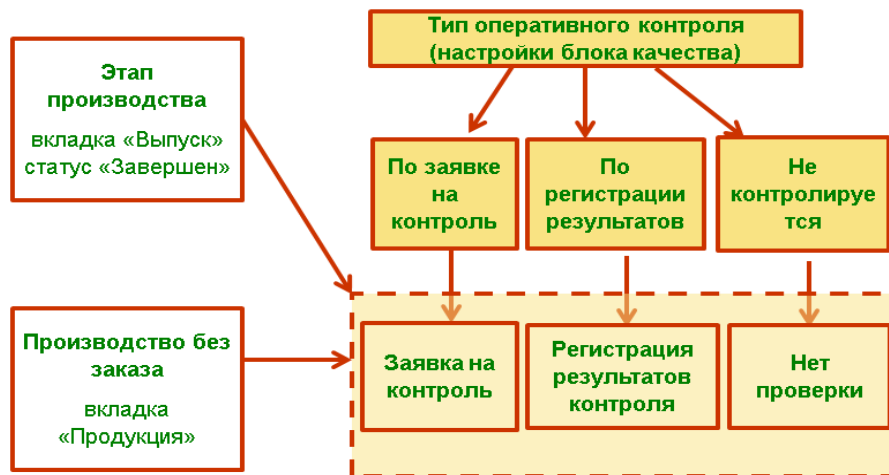


Контроль движения продукции

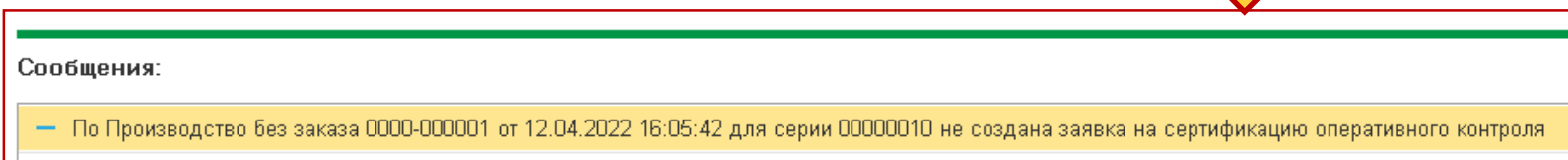
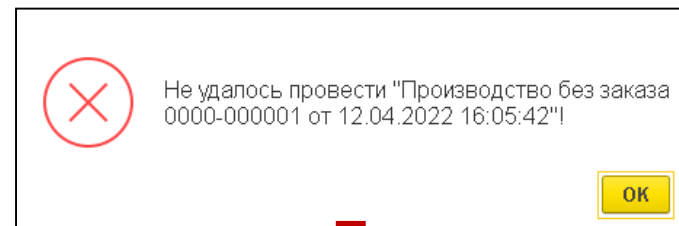
Оперативный контроль



При оперативном контроле при проведении документов Этап производство и Производство без заказа проверяется созданы ли по данному этапу документы Заявка на контроль или Регистрация результатов контроля (в зависимости от настроек)



Статус годности выпускаемой продукции или полуфабриката не оказывает влияния на возможность проведения документов





Функциональные блоки

Настройки блока качества



Каждый из видов контроля имеет свои особенности и поэтому требует определенных настроек и может использоваться как самостоятельно, так и в комплексе с другими видами контроля

← → **Форма настроек**

Записать Заполнить по умолчанию

Использовать блок контроля качества

Входной контроль

Использование входного контроля:

Дата начала контроля качества при передаче в производство:

Контроль статуса годности при передаче в производство: ▼

Оперативный контроль

Использование оперативного контроля:

Тип оперативного контроля: ▼

Можно выбрать дату, с которой начинается использование каждого вида контроля

Выходной контроль

Использование выходного контроля:

Дата начала контроля качества при реализации клиенту:

Контроль статуса годности при реализации клиенту: ▼



Функциональные блоки



Выбор номенклатуры и этапов производства для контроля

Выбор номенклатуры

1. Настроить для вида номенклатуры **учет по сериям**

Основные параметры учета

Вид номенклатуры: Материалы серийного учета

Ставка НДС: 20% [Все ставки \(1\)](#)

Тип номенклатуры: Товар

Характеристики: Не используются

Серии: Партия товаров

ТН ВЭД:

Оформление продажи: Реализация товаров и услуг

Группа списка:

Качество: Новый [Товары другого качества \(0\)](#)

Требуется контроль качества:



2. В карточке Номенклатуры установить **признак «требуется контроль качества»**

Серии: ? Настроены для этого вида номенклатуры и еще [1 вида](#)

Серия идентифицирует: **Партия товаров** (Номер)

В настройках не включено указание в серии срока годности, поэтому **нельзя** использовать политики уч

Политика учета серий: ? ...

Есть индивидуальные настройки политики учета серий

Склад	Политика учета серий
Склад отдела снабжения П2	Серии не используются

Производственный процесс Дополнительно

Еще

Порядок

1	2
2	3
3	4
4	5
5	6
6	7
7	

✓ **Этап**

Наименование: Подготовка водной фазы

N этапа: N след. этапа:

Производство: собственное силами переработчика

Подразделение: Цех производства кремов

Использовать виды рабочих центров

Длительность этапа:

Оперативный контроль:

Выбор этапа производства

В Ресурсной спецификации установить **признак «Оперативный контроль»**



Нормативно – справочная информация



Виды проверок - деление контроля качества по видам

Наименование	Код	Множественная проверка
Входной контроль	000000002	✓
Выходной контроль	000000003	
Оперативный контроль	000000004	

Показатели качества - информация о контролируемых показателях качества

☆ Плотность (Показатель качества)

Основное [Значения показателей качества](#)

Записать и закрыть **Записать**

Код: 000000005 Родитель: |

Наименование: Плотность

Вид показателя: Значение в диапазоне (4,1)

Ед. изм.: г/см3

Тип измеряемых свойств: Физические

Комментарий:

Нормативная документация- хранение списка нормативных документов

☆ Молоко и молочная продукция (Нормативный документ)

Записать и закрыть **Записать**

Наименование: Молоко и молочная продукция

Родитель: ТУ

№: 3

Обозначение: 27.11.43-003-5806511

Комментарий:

Типы измеряемых свойств – группы показателей качества

☆ Внешний вид (Тип измеряемых свойств)

Записать и закрыть **Записать** **Еще** **?**

Код: 000000001

Наименование: Внешний вид

Родитель:

Комментарий:

Виды показателей контроля формат ввода и хранения показаний

☆ Виды показателей контроля

Создать

Наименование	Код	Длина...	Точность числа	Число нео...	Длина строки	Тип показателя	Комментарий
Число (6,2)	000000006	6	2	✓		Число в интервале	
Поддиапазон	000000007	4	2	✓		Поддиапазон	
Погрешность (6,1)	000000008	5	1	✓		Значение погрешность	
Значение в диапазоне (4,1)	000000005	4	2			Число в интервале	
ДА/НЕТ	000000004					Булево	
Выбор из списка (одно значение)	000000002					Значение из списка	
Выбор из списка (многозначная)	000000003					Значение из списка	



Документы

Нормативно-техническая документация



Документ используется для хранения информации о нормативах контролируемых показателей качества в разрезе:

- вид номенклатуры
- группа номенклатуры
- номенклатура

← → ☆ Нормативно техническая документация 000000001 от 01.03.2022 12:00:00

Провести и закрыть Записать Провести ? Отчеты ▾

Номер: 000000001 Дата: 01.03.2022 12:00:00 📅

Статус: Действует ▾

Нормативная документация: ГОСТ 276-15 ▾ 📄

Товары **Нормативы**

Добавить ↑ ↓

Тип показателя	Показатель	Ед. изм.	Норма	Погрешность	Мин	Макс
⊖ Внешний вид						
	Цвет		ЖЕЛТЫЙ; КРАСНЫЙ			
	Ровная поверхность		Да			
⊖ Физические						
	Плотность	Г/СМ3			1,330000	

← → ☆ Нормативно техническая документация 000000001 от 01.03.2022 12:00:00

Провести и закрыть Записать Провести ? Отчеты ▾

Номер: 000000001 Дата: 01.03.2022 12:00:00 📅

Статус: Действует ▾

Нормативная документация: ГОСТ 276-15 ▾ 📄

Товары **Нормативы**

Добавить ↑ ↓

N	Номенклатура / Вид
1	Номенклатура серийного учета (Управление по FEFO)
2	Крем Алоэ Вера, тубик 200гр
3	Крем Алоэ Вера, тубик 250гр

Ответственный: Орлов Александр Владимирович ▾ 📄

Комментарий:



Документы

Заявка на контроль



Документ **Заявка на контроль** позволяет формировать заявки на проведение контроля качества.

На основании этой заявки будет выполняться контроль качества и формироваться документ **Регистрация результатов контроля**.

Заявка на контроль **используется**, если:

- необходимо **разграничение прав доступа** к документам поступления товара и документам по контролю качества
- оформляется поставка с **большим количеством позиций номенклатуры**
- необходимо **отслеживать работу** службы качества

Дата	Номер	Организация	Подразделение	Вид проверки	Отработана	Документ основание	Ответственный	Комментарий
12.04.2022 16:13:34	00000000017	Андромеда Плюс		Входной контроль	✓	Приобретение товаров и у...	Орлов Александр...	
23.03.2022 14:40:15	00000000007	Андромеда Плюс		Входной контроль	✓	Заказ поставщику 0000-0...	Орлов Александр...	
23.03.2022 11:48:43	00000000006	Андромеда Плюс		Входной контроль	✓	Приобретение товаров и у...	Орлов Александр...	
23.03.2022 11:45:18	00000000005	Андромеда Плюс		Входной контроль	✓	Приобретение товаров и у...	Орлов Александр...	
23.03.2022 22:33:53	00000000003	Андромеда Плюс	Вспомогательн...	Выходной контроль	✓	Приобретение товаров и у...	Орлов Александр...	
12.04.2022 22:07:35	00000000018	Андромеда Плюс		Входной контроль		Сприходование (за счет р...	Орлов Александр...	

Результаты проверки

Обновить

Номенклатура	Серия	Документ регистрации	Статус серии	Статус контроля
Абрикосовое масло	00000006			
Глицерин	00000007	Регистрация результатов контроля 00000000019 от 12.04.2022 22:08:33	Годен	Утвержден

Заявка на контроль 00000000003 от 23.03.2022 22:33:53					
Провести и закрыть	Записать	Провести	Создать на основании	Отчеты	
Номер:	0000000003	Дата:	23.03.2022 22:33:53	Вид проверки:	Выходной контроль
Организация:	Андромеда Плюс	Подразделение:	Вспомогательное производство		
Документ основание:	Приобретение товаров и услуг 0000-000001 от 23.03.2022				
Добавить	Товары заполнить				
N	Номенклатура	Серия			
1	Крем для рук (НИОКР)	00000004			
Ответственный:	Орлов Александр Владимирович				
Комментарий:					



Документы

Регистрация результатов контроля



Предназначен для регистрации фактических показаний результата проверки и статуса годности серий номенклатуры

После проведения документа в статусе «Утвержден» статус годности по серии можно увидеть во всех документах системы

Регистрация результатов контроля

Дата	Номер	Организация	Подразделение	Вид проверки	Статус контр...	Номенклатура	Серия	НТД	Статус серии	Документ основание	Дата нача...	Дата окон...	Ответственный
23.03.2022	00000...	Андромеда...	Вспомогательное ...	Выходной контроль	Утвержден	Крем для рук (НИО...	00000004	Нормативно техничес...	Условно годен	Заявка на контроль 00...	23.03.202...	23.03.202...	Орлов Александр Вл
14.04.2022	00000...	Андромеда...		Входной контроль	Утвержден	Масло макадами	00000006	Нормативно техничес...	Годен				Орлов Александр Вл
12.04.2022	00000...	Андромеда...		Входной контроль	Утвержден	Глицерин	00000007	Нормативно техничес...	Годен	Заявка на контроль 00...			Орлов Александр Вл
12.04.2022	00000...	Андромеда...		Входной контроль	Утвержден	Алое Вера	00000007	Нормативно техничес...	Условно годен	Заявка на контроль 00...			Орлов Александр Вл
05.04.2022	00000...	Андромеда...		Входной контроль	Утвержден	Масло макадами	00000006	Нормативно техничес...	Годен	Заявка на контроль 00...			Орлов Александр Вл
28.03.2022	00000...	Андромеда...		Входной контроль	Утвержден	Абрикосовое масло	00000004		Годен	Заявка на контроль 00...	28.03.202	28.03.202...	Орлов Александр Вл

00000006 (Серия номенклатуры)

Основное [История измерений](#) [Контроль качества](#)

Записать и закрыть Записать **Еще**

Вид номенклатуры: Материалы серийного уч

Номер: 00000006

Статус годности: Годен

Регистрация результатов контроля 0000000001 от 23.03.2022 22:34:17

Провести и закрыть Записать Провести Заполнить - Протокол входного контроля **Отчеты**

Номер: 0000000001 Дата: 23.03.2022 22:34:17 Вид проверки: Выходной контроль

Организация: Андромеда Плюс Документ основание: Заявка на контроль 0000000003 от 23.03.2022 22:33:53

Подразделение: Вспомогательное производство Статус контроля: Утвержден

Номенклатура: Крем для рук (НИОКР) НТД: Нормативно техническая документация 000000001 от 01.03.202

Серия: 00000004 Статус серии: Условно годен

Период испытаний с 23.03.2022 14:30:16 по 23.03.2022 14:30:16

Результаты измерений **Пробы** **Заключения**

Считать факт показателем

Тип показателя	Показатель	Планыый диапазон		Значение нормы	Значение погрешность	Значение факт	Факт		Соответствует нормативу
		max	min				max	min	
Внешний вид									
	Цвет			ЖЕЛТЫЙ, СЯЕИЙ		СИНИЙ			✓
	Ровная поверхность			Да		Нет			
Физические									
	Плотность			5,660000		5,000000			✓
				1,330000					



Отчеты

История изменения параметров качества



Отчет позволяет получить информацию по измеренным фактическим показателям качества. В настройках отчета указываются дополнительные параметры, например, *Отбор по виду проверки (входной, выходной или оперативный контроль)*.

Параметры: Период: 01.01.2022 - 30.06.2022								
Вид проверки								
Номенклатура								
Тип измеряемых свойств								
Период	Серия	НОРМАТИВЫ			ФАКТ ИЗМЕРЕНИЯ			
		Значение норма	Значение мин	Значение макс	Соответствует нормативу	Значение факт	Значение факт макс	Значение факт мин
Входной контроль								
Алое Вера								
Внешний вид								
12.04.2022 16:18:00	00000007	Да			Да	Да		
Физические								
12.04.2022 16:18:00	00000007	Слабый			Нет	Выраженный		
Глицерин								
Физические								
12.04.2022 22:08:33	00000007		1,000000	1,100000	Да	1,000000		
12.04.2022 22:08:33	00000007		3,500000	7,000000	Да		5,000000	5,000000
Масло макадами								



Отчеты



Необработанные заявки на контроль

Этот отчет поможет проанализировать, насколько лаборатории справляются с проведением проверок

← → ☆ **Необработанные заявки на контроль**

Период: Начало этого дня

Сформировать Настройки...

Параметры: Период: 22.04.2022

Заявка на контроль	
Номенклатура	Серия
Заявка на контроль 00000000002 от 23.03.2022 9:37:03	
Крем для рук (НИОКР)	123123
Крем Алое Вера (полуфабрикат)	121212
Заявка на контроль 00000000004 от 23.03.2022 11:41:37	
Абрикосовое масло	00000003
Заявка на контроль 00000000014 от 04.04.2022 9:47:59	
Крем Алое Вера (полуфабрикат)	1
Заявка на контроль 00000000016 от 05.04.2022 13:18:33	
Крем Алое Вера (полуфабрикат)	00000008
Заявка на контроль 00000000018 от 12.04.2022 22:07:35	
Абрикосовое масло	00000006

Для отчета настраивается автоматическая рассылка

← → ☆ **Рассылка (Рассылка отчетов)**

Записать и закрыть [Сохранить] [Выполнить сейчас] Проверить [События рассылки...]

Наименование: Рассылка Подготовлена

Отправлять: **Отчеты указанным получателям** Получатели: **Контрагенты**

Отчеты (1) Расписание (активно) Доставка (эл. почта) Дополнительно

Выполнять по расписанию: Ежедневно Время начала: 14:00

Период повтора: 1 дней

Каждый день, с 14:00:00 один раз в день.

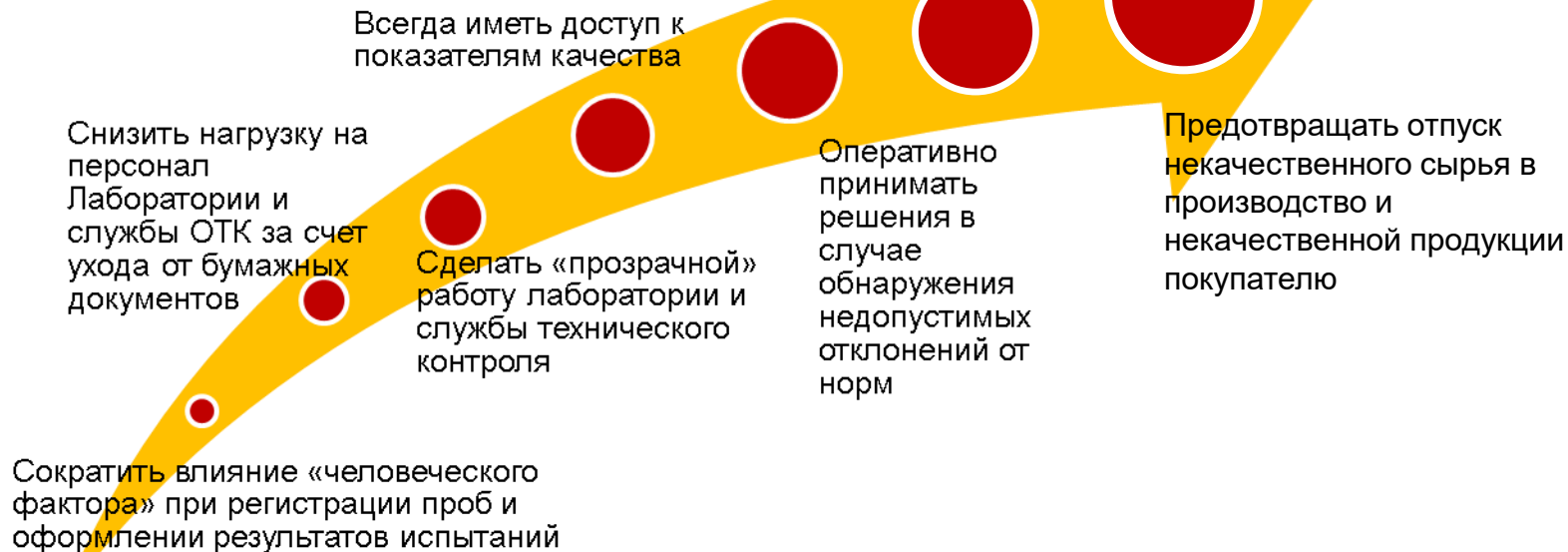
Ответственный: Орлов Александр Владимирович



Внедрение «1С:LIMS Управление лабораторией предприятия. Расширение для 1С:ERP и 1С:КА. Стандарт»



предоставляет следующие преимущества:





Порядок внедрения блока качества



1 Настраиваем использование блока качества

2 Выделяем номенклатуру, для которой нужен учет качественных параметров

3 Организуем учет номенклатуры по сериям

4 Определяем перечень качественных параметров, типизируем их

5 Определяем перечень этапов производства, после которых требуется контроль качества полуфабрикатов

6 Распределяем роли, договариваемся о правилах и начинаем фиксировать данные

7 Создаем/настраиваем нужные отчетные формы



Компетенции разработчика



При разработке «1С:LIMS Управление лабораторией предприятия. Расширение для 1С:ERP и 1С:КА. Стандарт» был учтен опыт, накопленный «Апрель Софт» при внедрении и эксплуатации ERP-решений фирмы «1С» на предприятиях различных отраслей:



Химическая, фармацевтическая
промышленность



Полиграфия



Приборостроение



Агропромышленный комплекс



Здравоохранение



Варианты поставки и цены



Наименование	Рекоменд. розничная цена	Дилер	Постоянный партнер
1C:LIMS Управление лабораторией предприятия. Расширение для 1C:ERP и 1C:KA. Стандарт. Электронная поставка	97 000	48 500	43 650
1C:LIMS Управление лабораторией предприятия. Клиентская лицензия на 1 рабочее место. Электронная поставка	20 000	10 000	9 000
1C:LIMS Управление лабораторией предприятия. Клиентская лицензия на 5 рабочих мест. Электронная поставка	60 000	30 000	27 000
1C:LIMS Управление лабораторией предприятия. Клиентская лицензия на 10 рабочих мест. Электронная поставка	115 000	57 500	51 750
1C:LIMS Управление лабораторией предприятия. Клиентская лицензия на 20 рабочих мест. Электронная поставка	220 000	110 000	99 000
1C:LIMS Управление лабораторией предприятия. Клиентская лицензия на 50 рабочих мест. Электронная поставка	500 000	250 000	225 000
1C:LIMS Управление лабораторией предприятия. NFR. Электронная поставка	-	-	4 000

СПАСИБО ЗА ВНИМАНИЕ



Фирма «1С»
Отдел продаж:
Москва, 123056
Селезневская ул., 21
телефон: (495) 737-92-57
www.1c.ru
[solutions@1c.](mailto:solutions@1c)



Фирма 1С:Апрель Софт
Нижний Новгород, 603000
ул. Ульянова, д. 10а
телефон: (831) 202-15-19
lims@aprilnn.ru
www.erp-corp.ru